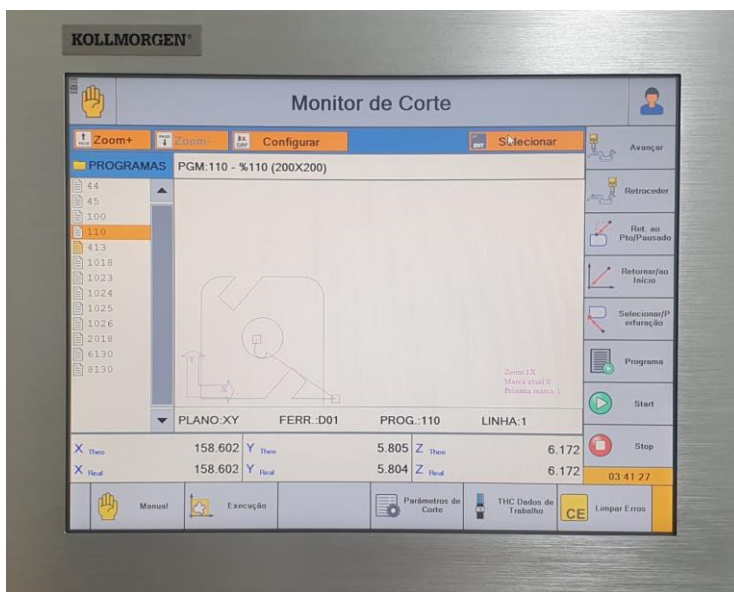


KOLLMORGEN®

Because Motion Matters™



CNC AKC-PPC

Transferência de Arquivos

RODRIGO GALLO

DATA: 07/05/2021

REVISÃO A

Índice

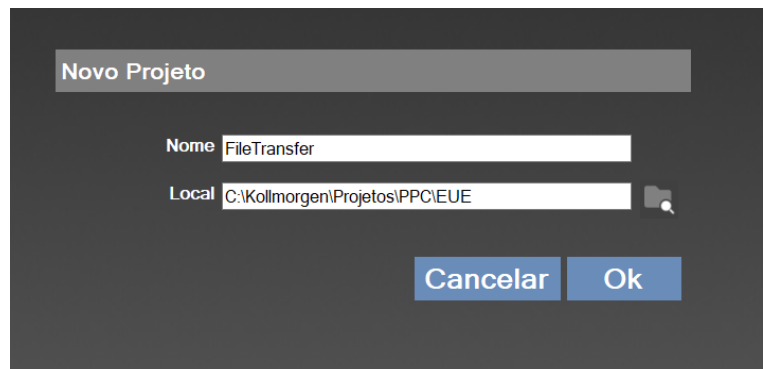
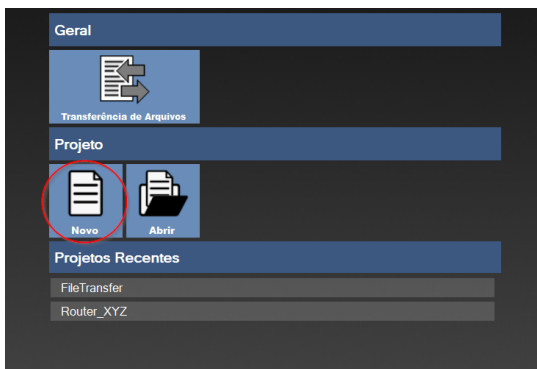
1. Objetivo do documento.....	2
2. Configuração do software AKC-PPC EUE	2
3. Conexão ao CNC	3
4. Transferência de Arquivos.....	4

1. Objetivo do documento

Este documento descreve como transferir arquivos de usuário (programas, DXF, receitas, planos de produção...) ao CNC PPC via rede (cabo ou WiFi).


2. Configuração do software AKC-PPC EUE

Após instalar o software AKC-PPC EUE (End User Environment), será necessário criar um novo projeto ou abrir um projeto já existente.

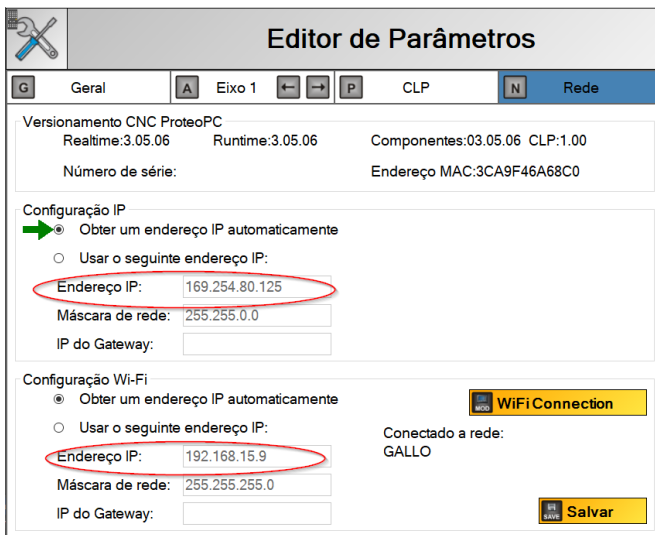
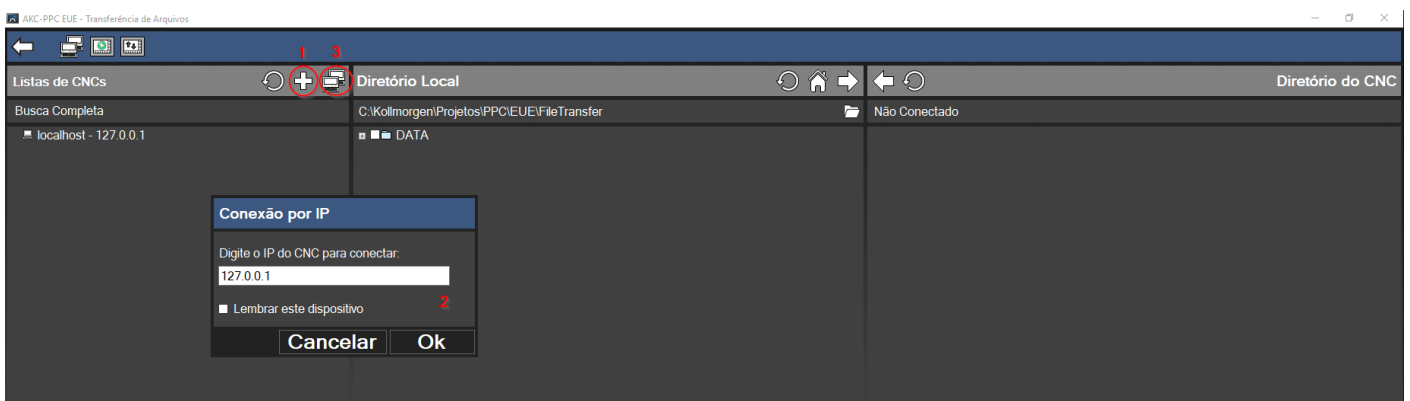




3. Conexão ao CNC

Após clicar no botão *Transferência de Arquivos*, deve ser feita a conexão ao CNC no lado esquerdo da tela.

Caso o IP do CNC não apareça automaticamente na lista, clicar no botão  para adicionar manualmente o endereço IP do CNC. Esse endereço pode ser visto na tela de Editor de Parâmetros (aba Rede) do CNC.

Caso o CNC esteja configurado para IP automático, esse endereço pode mudar após algum tempo, então precisará ser verificado novamente quando for fazer outra conexão.

1. Clicar no botão  para adicionar manualmente o IP do CNC.
2. Digitar o IP do CNC e clicar em OK.
3. Clicar no botão  para conectar.


OBS.: Caso o CNC esteja configurado para IP “dinâmico”, o computador deve ter essa mesma configuração. Caso o CNC esteja configurado para IP “fixo”, o computador deve ter essa mesma configuração e dentro da mesma faixa de rede.


4. Transferência de Arquivos

Os arquivos que serão transferidos devem estar na estrutura de pastas do projeto criado (pasta DATA).

Um programa CNC (código G), por exemplo, deve estar na pasta DATA\PROGRAMS dentro do diretório do projeto. No nosso exemplo a pasta é C:\Kollmorgen\Projetos\PPC\EUE\FileTransfer\DATA\PROGRAMS.

Um arquivo DXF, por exemplo, deve estar na pasta DATA\DXF\DXF dentro do diretório do projeto. No nosso exemplo a pasta é C:\Kollmorgen\Projetos\PPC\EUE\FileTransfer\DATA\DXF\DXF.

Para transferir ao CNC, basta selecionar o arquivo desejado na coluna central (Diretório Local) e enviar clicando no botão . Essa coluna mostra os arquivos locais do projeto que estão no computador.

Na coluna da direita (Diretório do CNC) são mostrados os arquivos que estão no CNC e também é possível copiar os arquivos para o computador, clicando no botão .

O botão  abre a pasta do projeto no File Explorer do Windows.

