



## 产品主要应用：

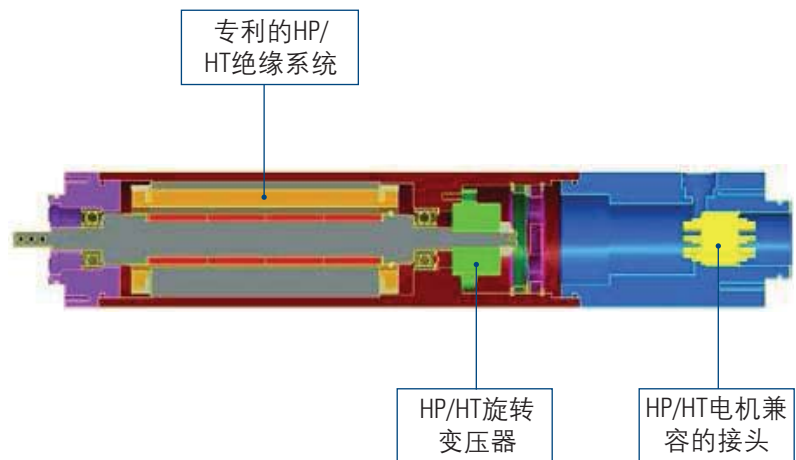
- 测量和随钻测井 (MWD/LWD)
- 地层油气测试
- 完井工具
- 井塞施工
- 遥控操作装置推进器
- 机器人操作
- 水下扭矩工具

## 产品优势

水力压裂、SAGD（蒸汽辅助重力泄油技术）、深水、碱式盐等，这些极端环境都对所用设备提出了极其严苛的要求。科尔摩根为井下工作环境专门设计的HP/HT系列电机，可耐受高达240°C (464°F) 的高温 and 2,068 bar (30,000 psi) 的压力，且设计紧凑，涵盖您所需的所有功率密度、速度和转矩。

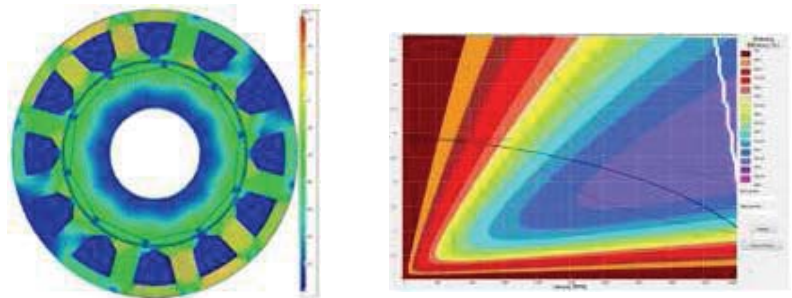
### 专利的高性能绝缘系统：

- 电机运转温度：-40°C至240°C (-40°F到464°F)
- 在高温环境下仍保证可靠运转和增大扭矩
- 可耐受高达2,068 bar (30,000 psi) 的高压环境



### 针对极端油气工作环境的卓越设计：

- 压力补偿或通油设计
- 残损物容受设计
- HP/HT兼容的接头
- 特殊合金材质，可更强抗受腐蚀与磨损



### 反馈可选项：

- ☐ HP/HT旋转变压器      ☐ HP/HT霍尔传感器      ☐ 无传感器设计      ☐ 客户定制

30多年前，科尔摩根为井下钻具专门设计并制造了首台无刷电机。自此，我们一直与石油和天然气服务行业的巨头保持合作，为其提供可在极端高压、高温环境下完美运转的电机产品。

钻柱在地表平面下数公里的高压、高温环境中工作，若电机出现故障，维修或换机代价非常昂贵，不仅包括直接设备支出，还涉及由于停运所导致的所有可能开支。

## 科尔摩根的价值点：

- 致力于高压、高温环境下的油气应用，并拥有30多年的丰富经验
- 在全球范围提供生产制造与服务支持
- 根据客户需求，提供定制化解决方案
- 为客户现场应用，迅速提供从原型机到量化生产与交付的全链条服务
- 加强型设计，可延长工具寿命，减少停机时间
- HP/HT系列电机的创新型设计，可帮助客户设备实现更深层面的油气钻探

如需了解更多，请访问 [www.kollmorgen.cn](http://www.kollmorgen.cn)  
或拨打我们的热线电话 400 666 1802



## 关于科尔摩根

科尔摩根 (Kollmorgen) 是全球领先的运动控制系统和配件供应商。凭借六十多年的运动控制设计与开发专业经验, 科尔摩根公司提供的突破性解决方案, 具有无与伦比的性能、可靠性和便捷性。公司拥有世界一流的运动控制理念、业内领先的产品质量、以及集成和定制产品的专业能力, 致力于为机器制造商创造毋庸置疑的市场竞争优势。

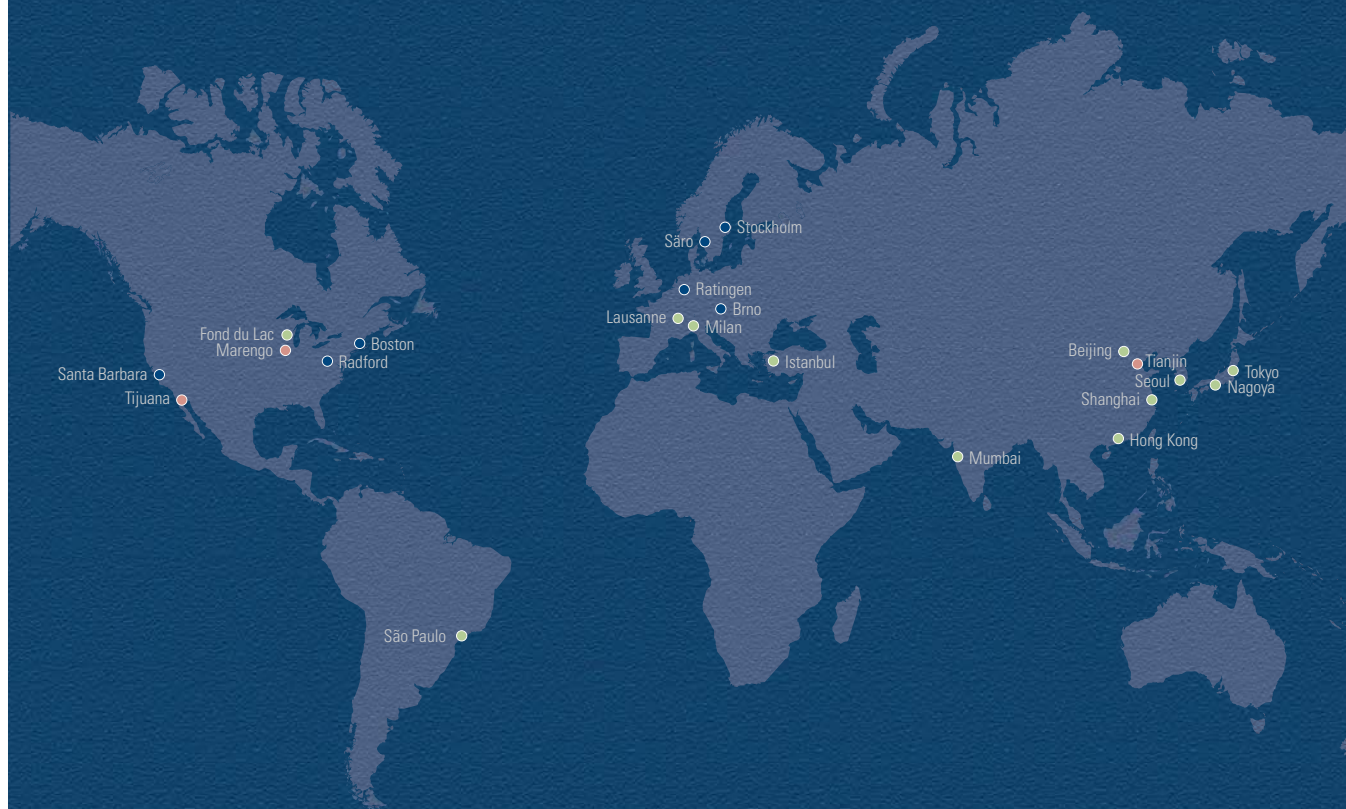
### 联系我们:

电话: 400 666 1802

邮件: [sales.china@kollmorgen.com](mailto:sales.china@kollmorgen.com)

网站: [www.kollmorgen.com](http://www.kollmorgen.com)

- 应用中心
- 全球设计和制造
- 全球制造



**KOLLMORGEN**®

*Because Motion Matters™*

### 科尔摩根

203A West Rock Road  
Radford, VA 24141 USA  
电话: 1-540-633-3545  
传真: 1-540-639-4162

### 科尔摩根欧洲有限公司

Pempelfurtstraße 1  
40880 Ratingen  
Germany  
电话: +49 (0) 2102 9394 0  
传真: +49 (0) 2102 9394 3155

### 科尔摩根亚洲

中国  
北京市建国门外大街22号  
赛特大厦2205室  
电话: +86 400 666 1802  
传真: +86 10 6515 0263

### 科尔摩根航空和国防

501 West Main Street  
Radford, VA 24141 USA  
电话: 1-540-731-5668  
传真: 1-540-731-5679